



Câmara Municipal

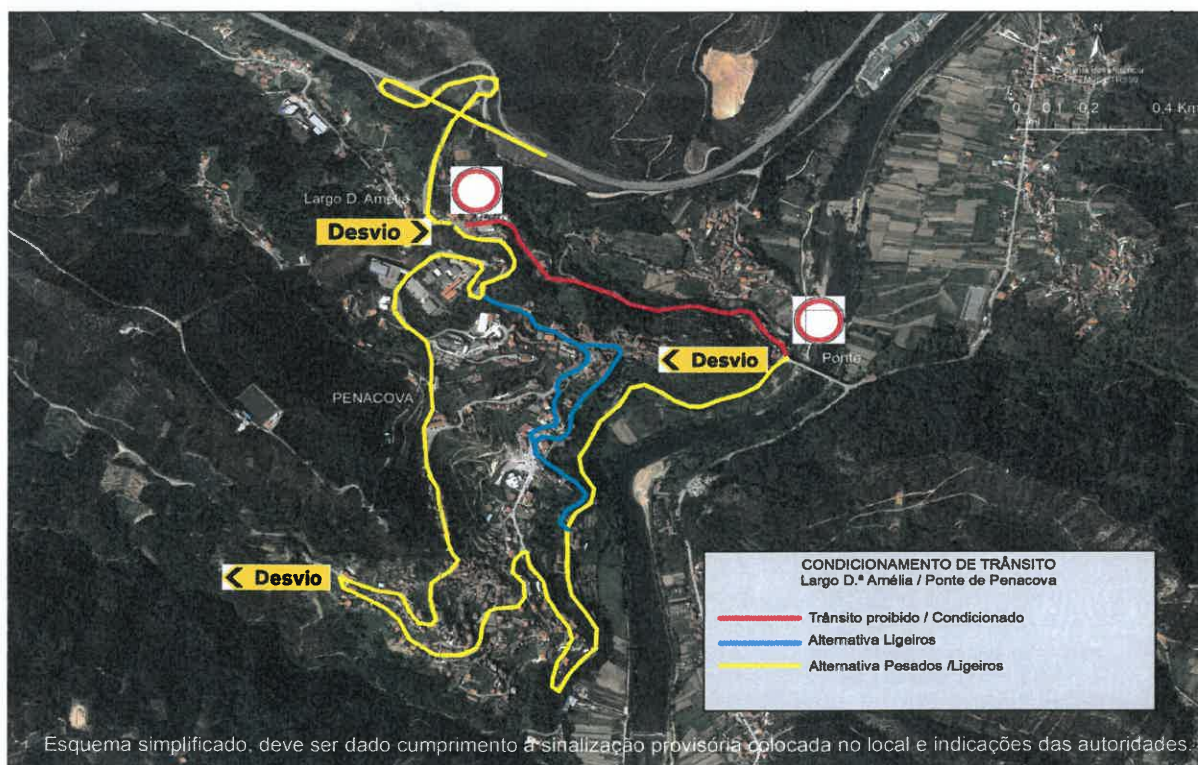
## EDITAL

### Corte e condicionamento de trânsito

#### Entre o Largo D.<sup>a</sup> Amélia em Penacova e a localidade da Ponte

Álvaro Gil Ferreira Martins Coimbra, Presidente da Câmara Municipal de Penacova, no uso das competências que lhe foram atribuídas, torna público que devido a deslizamento de terras a Estrada N235 entre o Largo D.<sup>a</sup> Amélia em Penacova e a localidade da Ponte, junto ao Restaurante Côta, estará cortada/condicionada ao trânsito por motivos de segurança, segundo os princípios de precaução de Proteção Civil, conforme mapa abaixo mencionado.

A mesma estará cortada/condicionada até que a segurança seja reposta.



Legenda:

 Trânsito proibido/Condicionamento

 Alternativa Ligeiros

 Alternativa Pesados/Ligeiros



Largo Alberto Leitão, 5  
3360-341 Penacova

Tel. +351 239 470 300  
Fax. +351 239 478 098

geral@cm-penacova.pt  
www.cm-penacova.pt

NIF  
506657957

[SERVIÇO OU DIVISÃO]

mod G05-CM



Para conhecimento geral, publica-se o presente edital, que vai ser afixado nos lugares públicos do costume.

Pede-se a melhor compreensão pelos incómodos causados.

Câmara Municipal de Penacova, 27 de janeiro de 2025

O Presidente da Câmara

(Álvaro Coimbra)