



Câmara Municipal

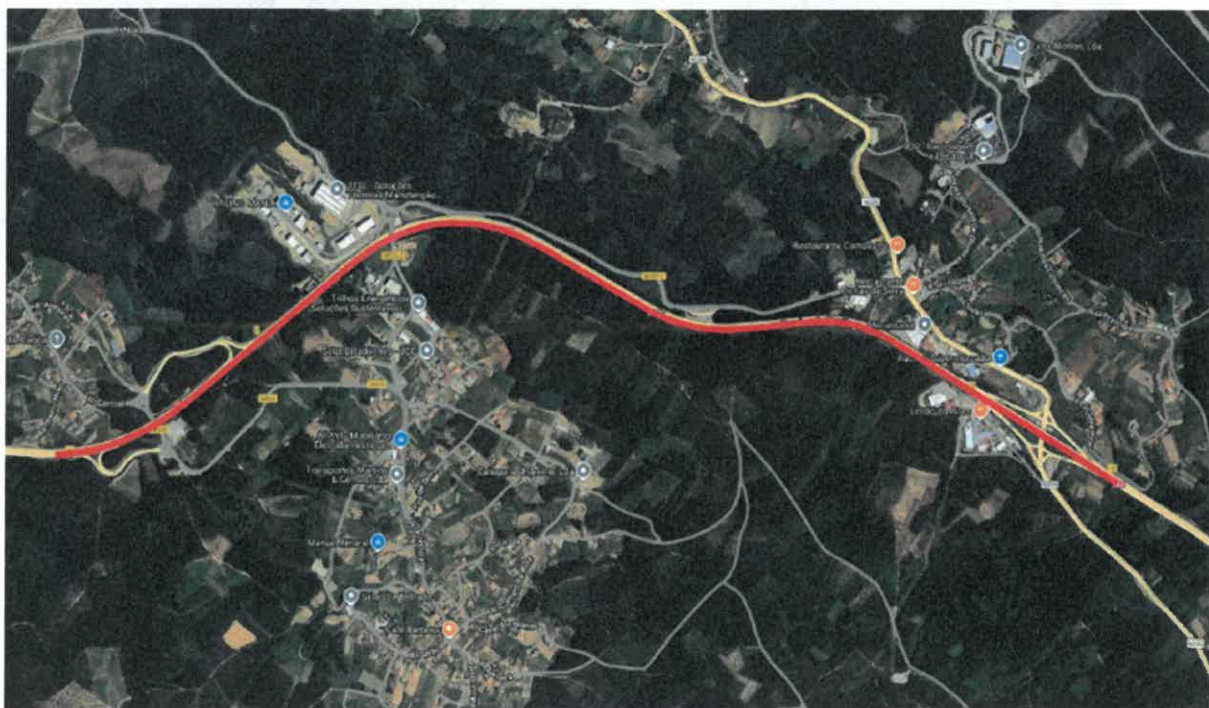
## EDITAL

### CORTE E CONDICIONAMENTO DE TRÂNSITO


4, 5 e 6 de fevereiro de 2025

**Álvaro Gil Ferreira Martins Coimbra**, Presidente da Câmara Municipal de Penacova, no uso das competências que lhe foram atribuídas, torna público que, no âmbito dos trabalhos de Gestão da Vegetação, no IP3 entre o Nó de Lorvão (KM 53+600) e o Nó da Espinheira (KM 56+800), a cargo da empresa Infraestruturas de Portugal, S.A., haverá necessidade de se proceder ao corte de via no sentido Coimbra – Viseu, junto ao Nó de Lorvão ao (Km 53+600), com o desvio a ser realizado pela M535 em direção ao Parque Empresarial da Alagoa e posterior encaminhamento para o IP3, Nó da Espinheira ao (Km 56+800), nos dias 4, 5 e 6 de fevereiro de 2025 entre as 8h00 e as 17h00, conforme mapas e descrições dos mesmos, abaixo mencionados.

#### Identificação da zona de trabalhos



Legenda:

 Zona de trabalhos – Intervenção entre o Nó de Lorvão (KM 53+600) e o Nó da Espinheira (KM 56+800)

1



Largo Alberto Leitão, 5  
3360-341 Penacova

Tel. +351 239 470 300  
Fax. +351 239 478 098

geral@cm-penacova.pt  
www.cm-penacova.pt

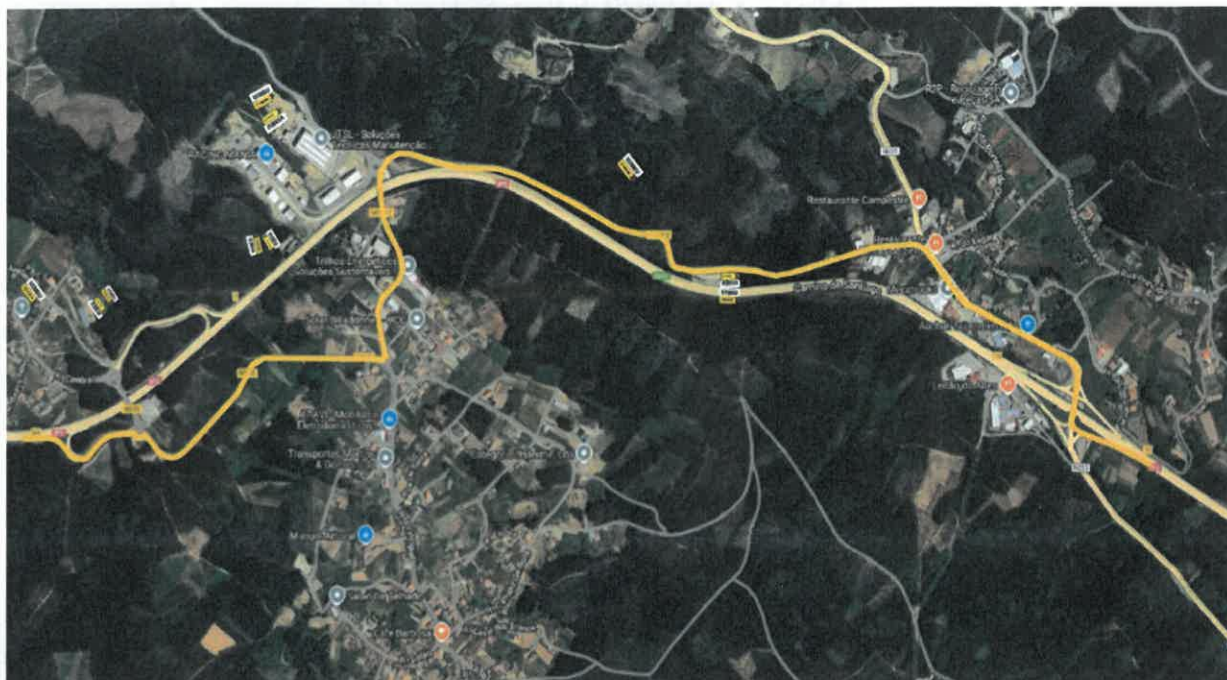
NIF  
506657957

[Administração Geral]


mod G05-CM



## Desvio a implementar



### Legenda:

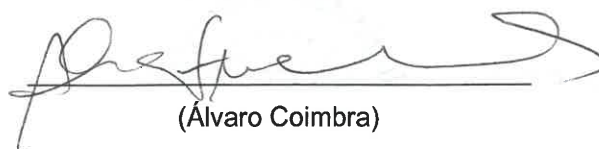
 Corte de via no sentido Coimbra – Viseu, junto ao Nó de Lorvão ao (Km 53+600), com o desvio a ser realizado pela M535 em direção ao Parque Empresarial da Alagoa e posterior encaminhamento para o IP3, Nó da Espinheira ao (Km 56+800).

A entidade promotora dos trabalhos é responsável por eventuais danos ou prejuízos resultantes da atividade, e pelas medidas de segurança necessárias.

Para conhecimento geral, publica-se o presente edital e outos de igual teor, que vão ser afixados nos lugares públicos do costume.

Câmara Municipal de Penacova, 31 de janeiro de 2025

**O Presidente da Câmara**



(Alvaro Coimbra)